

Panel č.: **2907156**

průjezdnost vozidel / den: 12820



Město : **Benešov - příjezd**

Okres : **Benešov**

Kraj : **Středočeský**

Adresa : **Červené Vrsky**

**příj.od Prahy,E55,kruh.objezd**

WGS84 n : **49.7878190**

WGS84 eo : **14.6840030**

Rozměr **510x240**

### Umístění panelu :

- centrum
- okrajová čtvrť
- obchodní čtvrť
- obytná čtvrť
- průmyslová čtvrť
- nezastavěné plochy

### Komunikace :

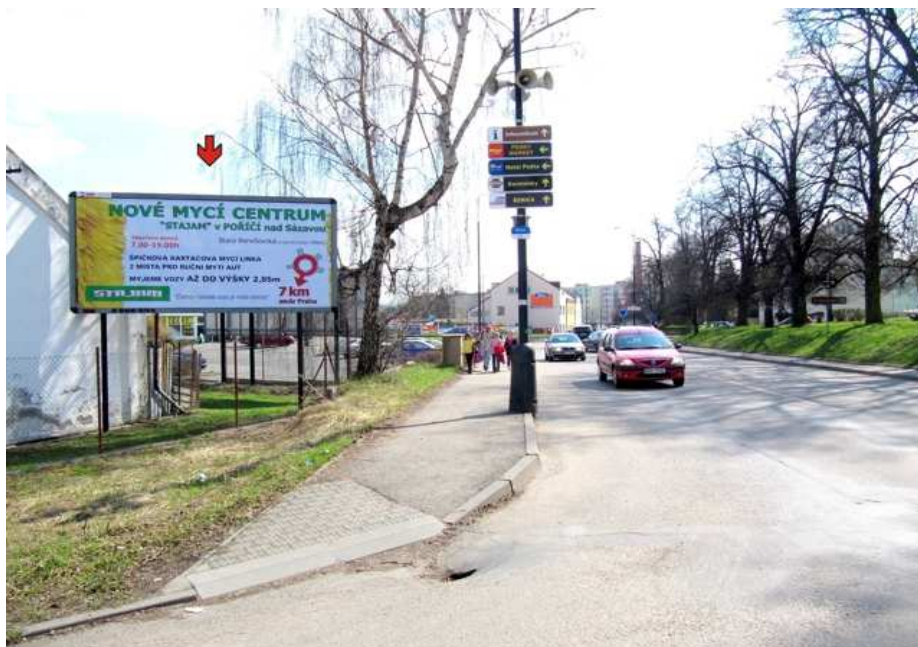
- dálnice
- silnice I. třídy
- silnice ostatní
- ulice
- příjezd
- výjezd
- parkoviště
- pěší zóna
- křižovatka

### Poloha :

- kolmo
- šikmo
- rovnoběžně
- samostatný

### Okolí panelu :

- MHD
- nádraží ČD, ČSAD
- pošta
- PNS
- kulturní zařízení
- sportovní zařízení
- zdravotnické zařízení
- obchody
- obchodní dům



- supermarket
- čerpací stanice
- škola ZŠ,SŠ,VŠ
- banka
- restaurace
- hotel

### Viditelnost :

- do 20 m
- 20 - 50 m
- 50 - 100 m
- přes 100 m
- vlastní osvětlení